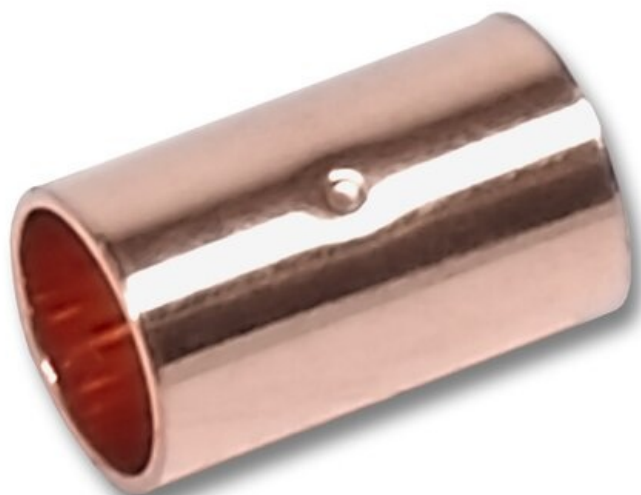


Mufa miedziana 35mm Sanha 5270

Nr indeksu: 1527035



Kategoria: Cu Metryczne

Numer katalogowy: 1527035

Producent: SANHA

JM: SZT

Dostępność: W magazynie

Opis

Kształtki Cu Metryczne

W instalacjach chłodniczych i klimatyzacyjnych **rury miedziane** łączy się za pomocą łączników techniką lutowania z wykorzystaniem lutów twardych. Łączniki do instalacji z **rur miedzianych** wykonane są z miedzi i stopów miedzi (brązu i mosiądzu), zgodnie z normą EN 1254.

Oferujemy kształtki miedziane w pełnym zakresie średnic i kształtów do rur miedzianych stosowanych w chłodnictwie i klimatyzacji:

- Łuki 45° i 90°
- Łuki nypłowe 45° i 90°
- Łuki podwójne 180°
- Kolana 90° i kolana nypłowe 90°
- Trójniki symetryczne i asymetryczne
- Mufy, mufy redukcyjne
- Nypły, nypły redukcyjne
- Zaślepki

Dane techniczne

Producent	SANHA
Średnica	35mm
Zastosowanie	Klimatyzacja, Gazy medyczne
Czynnik chłodniczy	R-732 (tlen), R1233zd(E), R1234yf, R1270, R134a, R22, R23, R290 (propan), R32, R404A, R407A, R407C, R407F, R407H, R410A, R422A, R422B, R422D, R438A, R444B, R448A, R449A, R449B, R450A, R452A, R452B, R454A, R454B, R454C, R455A, R463A, R507A, R513A, R513B, R515A, R515B, R516A, R600a (izobutan), R728 (azot), R744 (CO2)

Karta produktu wygenerowana ze strony [schiessl.pl](https://www.schiessl.pl). Schiessl Polska Sp. z o.o. zastrzega sobie prawo do zmiany parametrów na stronie internetowej.