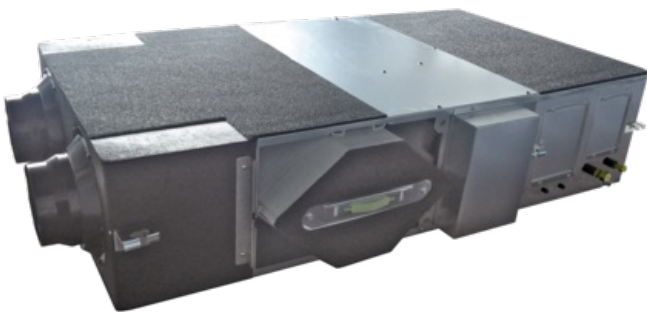


Wymiennik freon-woda Panasonic PAW-500ZDX3N

Nr indeksu: PAW-500ZDX3N



Kategoria: Wodne wymienniki ciepła

Numer katalogowy: PAW-500ZDX3N

Producent: PANASONIC

JM: SZT

Dostępność: Na zamówienie

Opis

Jednostka rekuperacyjna z wymiennikiem DX, 3 kW

Obejście wymiennika ciepła z silnikiem (z automatyczną regulacją realizowaną przez układ sterowania jednostki), służące do chłodzenia swobodnego świeżym powietrzem w dogodnych do tego warunkach.

Charakterystyka techniczna

- Samonośne panele ze stali ocynkowanej, z izolacją wewnętrzną i zewnętrzną
- Duża sprawność entalpiczna odzysku ciepła, statyczny przepływ krzyżowy, wykonane z membrany o dużej przepuszczalności wilgoci, dobra szczelność, doskonała odporność na rozdarcia i niszczenie – w formie płyt płaskich i falistych. Wymiana ciepła ze sprawnością temperaturową do 76% i sprawnością entalpiczną do 67%, również w sezonie letnim
- ISO 16890 ePm2,5 95% (F9 EN 779) – skuteczny filtr z syntetycznymi środkami czyszczącymi oraz COARSE 50% (G3 EN 779) – filtr wstępny powietrza świeżego, COARSE 50% – filtr na wlocie powrotu powietrza
- Zdemontowany panel boczny umożliwiający dostęp do filtrów i wymiennika w celu konserwacji
- Energooszczędne, wysokosprawne i ciche wentylatory z napędem bezpośrednim
- Sekcja zasilania z wymiennikiem DX (R410A), zaworem elektromagnetycznym, filtrem freonu, kontaktowymi czujnikami temperatury na rurze czynnika ciekłego i gazowego oraz czujnikami NTC w obydwu torach przepływu
- Wbudowana skrzynka elektryczna z płytką do sterowania prędkością wewnętrznego wentylatora oraz komunikacji między jednostką zewnętrzną a wewnętrzną
- Przyłącza kanałów w formie okrągłych kołnierzy z tworzywa sztucznego

Dane techniczne

Producent	PANASONIC
Wydajność chłodnicza	50 kW
Wydajność grzewcza	50 kW

Karta produktu wygenerowana ze strony [schiessl.pl](https://www.schiessl.pl). Schiessl Polska Sp. z o.o. zastrzega sobie prawo do zmiany parametrów na stronie internetowej.