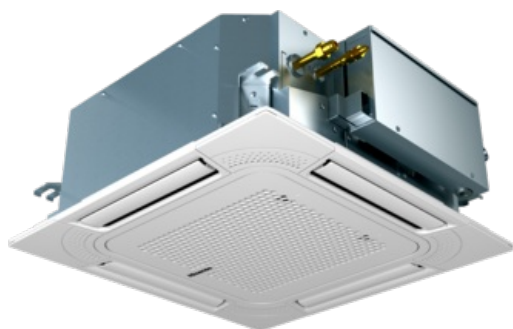


Jednostka kasetonowa Hisense AVC-09HJFA + panel HPE-D-NK

Nr indeksu: AVC-09HJFA



Hisense

Kategoria: 4 kierunkowe 570 mm/570 mm

Numer katalogowy: AVC-09HJFA

Producent: HISENSE

JM: SZT

Dostępność: W magazynie

Opis

Jednostka kasetonowa compact (4-kierunkowa), 2,8 kW

Kompaktowa konstrukcja. Rozmiary paneli czołowych jednostek serii AVC Hisense zostały zunifikowane do kwadratu 650x650 mm. Są przy tym ładne i eleganckie i pasują do małych paneli sufitowych, ułatwiając instalowanie w sufitach podwieszanych.

Wysokość nowych modeli 4-kierunkowych mini wynosi zaledwie 215 mm, co w przypadku wymaganej do zabudowy przestrzeni sufitowej o wysokości 245 mm zapewnia maksymalną oszczędność miejsca.

Charakterystyka techniczna

Szeroki zasięg nawiewu - zalecana wysokość instalacji wynosi 2,5 m, ale jednostka może zostać również zaadaptowana do instalacji w wysoko zawieszonych sufitach przez zastosowanie ustawienia (SHi) przyspieszającego silnik wentylatora. Aby przestawić jednostkę na nastawę SHi, podłącz do zacisku przyłączeniowego SHi zasilanie z silnika wentylatora.

Wygoda mycia filtra powietrza - po ok. 1200 godzinach pracy jednostki na wyświetlaczu modułu zdalnego sterowania jednostki wyświetli się wskazanie „FILTR” informujące o potrzebie poddania czyszczenia filtra. Filtr daje się łatwo wyjąć z panelu.

Pompka skroplin w standardzie.

Dane techniczne

| | |
|----------------------|---------|
| Producent | HISENSE |
| Wydajność chłodnicza | 2.8 kW |
| Wydajność grzewcza | 3.3 kW |