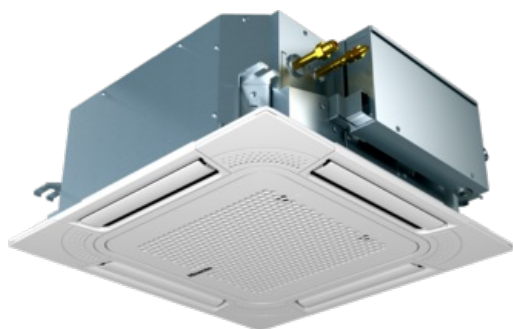


## Jednostka kasetonowa Hisense AVC-05HJFA + panel HPE-D-NK

Nr indeksu: AVC-05HJFA



**Hisense**

**Kategoria:** 4 kierunkowe 570 mm/570 mm

Numer katalogowy: AVC-05HJFA

Producent: HISENSE

JM: SZT

Dostępność: W magazynie

### Opis

#### Jednostka kasetonowa compact (4-kierunkowa) 1,5 kW

Jednostki kasetonowe mini dzięki nowoczesnemu wyglądowi i kompaktowej konstrukcji są niezwykle wszechstronne, idealnie nadają się do klimatyzacji branżowych, restauracji, biur, pomieszczeń technicznych, pokoi hotelowych i obiektów komercyjnych. Rozmiary paneli czołowych jednostek serii AVC Hisense zostały zunifikowane do kwadratu 650x650 mm i pasują do małych paneli sufitowych, ułatwiając instalowanie w sufitach podwieszanych. Wysokość nowych modeli 4-kierunkowych mini wynosi zaledwie 215 mm, co w przypadku wymaganej do zabudowy przestrzeni sufitowej o wysokości 245 mm zapewnia maksymalną oszczędność miejsca.

**Szeroki zasięg nawiewu** - zalecana wysokość instalacji wynosi 2,5 m, ale jednostka może zostać również zaadaptowana do instalacji w wysoko zawieszonych sufitach przez zastosowanie ustawienia (SHi) przyspieszającego silnik wentylatora. Aby przestawić jednostkę na nastawę SHi, podłącz do zacisku przyłączeniowego SHi zasilanie z silnika wentylatora.

**Wygoda mycia filtra powietrza** - po ok. 1200 godzinach pracy jednostki na wyświetlaczu modułu zdalnego sterowania jednostki wyświetli się wskazanie „FILTR” informujące o potrzebie poddania czyszczenia filtra. Filtr daje się łatwo wyjąć z panelu.

- Możliwość stosowania w systemach na czynnik R410A
- Kompaktowy rozmiar panelu 620 x 620 mm
- Pompa kondensatu na prąd stały i silnik wentylatora w standardzie
- Panel HPE-D-NK należy zamówić osobno

### Dane techniczne

Producent	HISENSE
Wydajność chłodnicza	1.7 kW
Wydajność grzewcza	2 kW