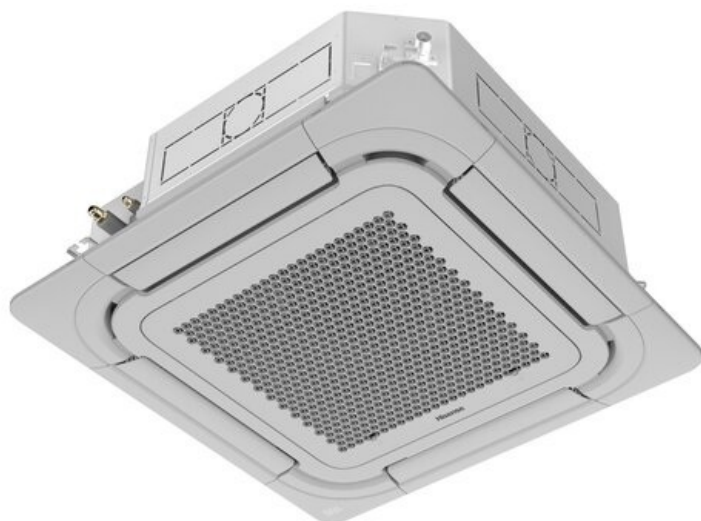


## Klimatyzator kasetonowy Hisense ACT71UR4RJC8, 4-kier.

Nr indeksu: ACT71UR4RJC8



**Hisense**

**Kategoria: Kasetonowe**

Numer katalogowy: ACT71UR4RJC8

Producent: HISENSE

JM: SZT

Dostępność: W magazynie

### Opis

#### Cechy i wyposażenie standardowe:

- Czynnik R32.
- Klasa energetyczna A++/A+ (chłodzenie/grzanie).
- Zakres temperatur pracy chłodzenie/grzanie: -15°C - +48°C / -15°C - +24°C.
- Praca w trybie grzania przy temperaturze otoczenia -15°C.
- Pilot bezprzewodowy RCH-RVD01 z ekranem LCD.
- Wbudowana pompka skroplin.
- Czujnik wilgotności.
- Niezależne sterowanie żaluzjami.
- Filtr powietrza z jonami srebra Ag+.
- Łatwy w czyszczeniu filtr wstępny.
- Sygnalizacja zabrudzonego filtra.
- Nawiew obwodowy 360°.
- Funkcja inteligentnej kontroli warunków pomieszczenia (I FEEL).
- Tryb specjalny na noc/sen (SLEEP).
- Automatyczna regulacja żaluzjami (SWING).
- Automatyczne wznowienie pracy (AUTORESTART).
- Samooczyszczanie.
- Tryb ECONomy.
- Grzałka karteru sprężarki.
- Inteligentne odszranianie.
- Specjalny energooszczędny tryb ogrzewania podtrzymującego temp. w pomieszczeniu +8°C.
- Zabezpieczenie przed nawiewem zimnego powietrza.
- Programator czasowy 24-godzinny (24H).
- Włączanie / wyłączenie przy użyciu karty hotelowej.
- Jednostka uniwersalna przystosowana do pracy w systemach multi-split.

#### Wyposażenie opcjonalne:

- Panel PE-QFA-CD (950 mm x 50 mm x 950 mm).
- Sterownik przewodowy YXE-C01U1(E).

- Sterownik przewodowy YXE-E01U1(E).
- Sterownik centralny YJE-C01T(E).
- Interfejs komunikacyjny B544(E).
- Modułu WiFi AEH-W4G2.

## Dane techniczne

|                      |         |
|----------------------|---------|
| Producent            | HISENSE |
| Wydajność chłodnicza | 7 kW    |
| Wydajność grzewcza   | 8 kW    |

Karta produktu wygenerowana ze strony [schiessl.pl](https://www.schiessl.pl). Schiessl Polska Sp. z o.o. zastrzega sobie prawo do zmiany parametrów na stronie internetowej.