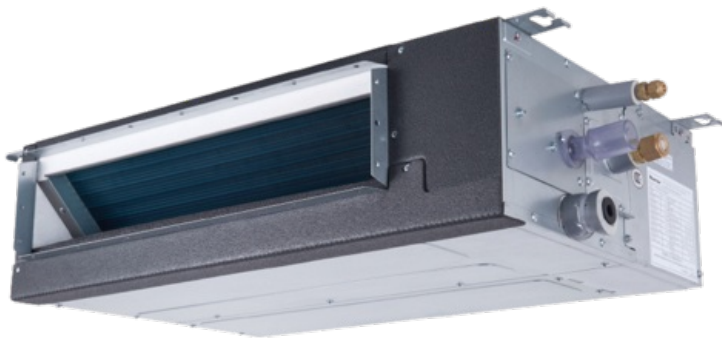


## Jednostka kanałowa Hisense AVE-15HJFDL

Nr indeksu: AVE-15HJFDL



**Hisense**

**Kategoria:** AC/DC

Numer katalogowy: AVE-15HJFDL

Producent: HISENSE

JM: SZT

Dostępność: W magazynie

### Opis

#### Jednostka sufitowa kanałowa obniżona z regulowanym sprężem ESP do niskich prześwitów (wysokość 192 mm) 4,5 kW

Przy wysokości obudowy wynoszącej jedynie 192 mm, jednostkę serii AVE z łatwością da się zmieścić i zainstalować w szczególnie niskich przestrzeniach sufitów mieszkaniowych.

#### Cechy produktu

Regulowany spręż ESP jednostki wewnętrznej

- Jednostka wewnętrzna potrafi automatycznie regulować wielkość sprężu ESP zgodnie z konstrukcją domu i warunkami instalacyjnymi, co zapewnia, że jednostka wewnętrzna pracuje w optymalnym zakresie nawiewu.
- Jednostka umożliwia wlot powietrza przez otwór tylny lub spodni; instalator urządzenia może wybrać wymagany przez dany punkt sposób doprowadzenia powietrza do jednostki, zależnie od faktycznie dostępnego miejsca na instalację.
- Pułap podnoszenia wody wynosi 800 mm, co pozwala wygodnie poprowadzić w obiekcie rurkę odprowadzającą skropliny i powiększa liczbę możliwych opcji instalacyjnych.

### Dane techniczne

|                      |         |
|----------------------|---------|
| Producent            | HISENSE |
| Wydajność chłodnicza | 4.5 kW  |
| Wydajność grzewcza   | 5 kW    |

Karta produktu wygenerowana ze strony [schiessl.pl](https://schiessl.pl). Schiessl Polska Sp. z o.o. zastrzega sobie prawo do zmiany parametrów na stronie internetowej.