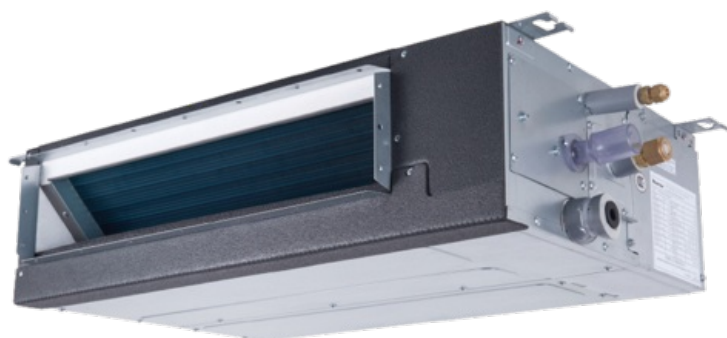


Jednostka kanałowa Hisense AVE-12HJFDL

Nr indeksu: AVE-12HJFDL



Hisense

Kategoria: AC/DC

Numer katalogowy: AVE-12HJFDL

Producent: HISENSE

JM: SZT

Dostępność: W magazynie

Opis

Jednostka sufitowa kanałowa obniżona z regulowanym sprężem ESP do niskich prześwitów (wysokość 192 mm)

Przy wysokości obudowy wynoszącej jedynie 192 mm, jednostkę serii AVE z łatwością da się zmieścić i zainstalować w szczególnie niskich przestrzeniach sufitów mieszkaniowych.

Cechy systemów

Regulowany spręż ESP jednostki wewnętrznej

- Jednostka wewnętrzna potrafi automatycznie regulować wielkość sprężu ESP zgodnie z konstrukcją domu i warunkami instalacyjnymi, co zapewnia, że jednostka wewnętrzna pracuje w optymalnym zakresie nawiewu.

Dostępność różnych wymaganych sposobów instalowania

- Jednostka umożliwia wlot powietrza przez otwór tylny lub spodni; instalator urządzenia może wybrać wymagany przez dany punkt sposób doprowadzenia powietrza do jednostki, zależnie od faktycznie dostępnego miejsca na instalację.

Pompka skroplin w standardzie

- Pułap podnoszenia wody wynosi 900 mm, co pozwala wygodnie poprowadzić na obiekcie rurkę odprowadzającą skropliny i powiększa liczbę możliwych opcji instalacyjnych.

Dane techniczne

Producent	HISENSE
Wydajność chłodnicza	3.6 kW
Wydajność grzewcza	4.2 kW

Karta produktu wygenerowana ze strony [schiessl.pl](https://www.schiessl.pl). Schiessl Polska Sp. z o.o. zastrzega sobie prawo do zmiany parametrów na stronie internetowej.