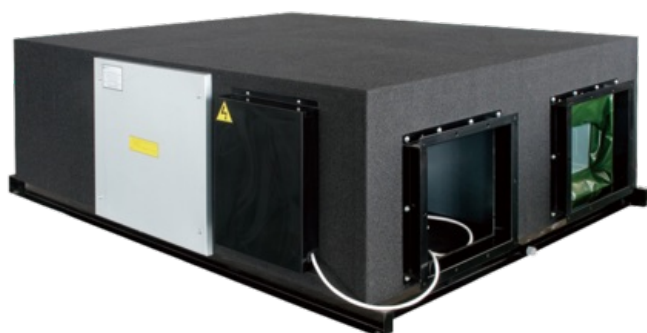


## Jednostka rekuperacyjna Hisense HKF-150B2EE, 1500 m<sup>3</sup>/h

Nr indeksu: HKF-150B2EE



**Hisense**

**Kategoria: Rekuperatory**

Numer katalogowy: HKF-150B2EE

Producent: HISENSE

JM: SZT

Dostępność: Na zamówienie

### Opis

#### Centrala wentylacyjna z odzyskiem ciepła

W swoich rekuperatorach Hisense wykorzystuje wysokowydajny wymiennik ciepła, aby odzyskać znaczną część usuniętego ciepła. Urządzenie redukuje ładunek powietrza świeżego, osiąga cel lepszej oszczędności energii i niższych kosztów eksploatacji, a także stwarza najdoskonalsze środowisko przy najniższym poborze mocy. Dzięki wysoko-wydajnemu wymiennikowi ciepła Hisense zanieczyszczone powietrze jest stale usuwane na zewnątrz, a do wewnątrz dostarczane jest świeże powietrze.

#### Charakterystyka techniczna

##### Urządzenie kompaktowe, wygodna instalacja

Wysokość jednostki nie przekracza 270 mm, dzięki czemu daje się ją łatwo zainstalować w ciasnych/niskich sufitach domów mieszkalnych. Szerokość jednostki, dysponującej przepływem 300 m<sup>3</sup>/h, nie przekracza 600 mm, co szczególnie przydaje się do wąskich przestrzeni sufitu, a więc pozwala zaoszczędzić miejsce instalacyjne i sufit; jest też wygodniejsze od strony konstrukcyjno-montażowej.

##### Regulowana wielkość przepływu powietrza, cicha praca

Wielkość przepływu powietrza można regulować przez wybranie żądanej nastawy: wysoka, średnia, niska, a najniższy możliwy poziom hałasu z jednostki to 28 dB(A) (dla jednostki HKF-15B1(2)EC\*), co jest jedną z najniższych wartości w branży.

### Dane techniczne

Producent	HISENSE
Przepływ powietrza	1500 m <sup>3</sup> /h

internetowej.