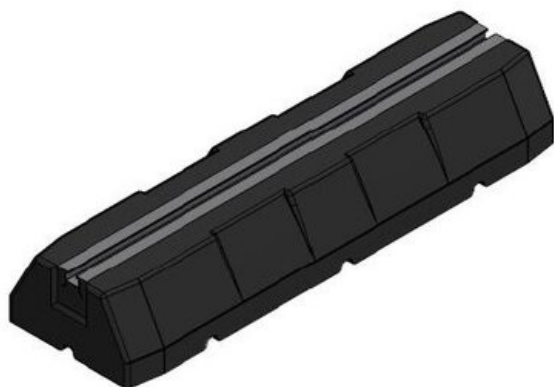


## Wspornik gumowy składany góra 600x100x180mm RB60-0(NP), 1szt Castel Engineering

Nr indeksu: RB60-0 0502.06028.00



**Kategoria:** Wsporniki

Numer katalogowy: RB60-0 0502.06028.000(NP)

Producent: CASTEL ENGINEERING

JM: SZT

Dostępność: W magazynie

### Opis

Wspornik gumowy składany góra 600x100x180mm RB60-0(NP), 1szt

Podpora wykonana z sortowanej gumy recyklingowej SBR z zatopionym profilem aluminiowym.

Stosowana jako podpora pod jednostki klimatyzacyjne, pompy ciepła, kanały wentylacyjne, rurociągi i inne instalacje.

Może być stosowany wraz z podstawą RB60 Raiser(NP-R) tam gdzie wymagana jest większa odległość od podłoża.

Maksymalne obciążenie 300kg.

### Dane techniczne

Producent CASTEL ENGINEERING

Karta produktu wygenerowana ze strony [schiessl.pl](https://www.schiessl.pl). Schiessl Polska Sp. z o.o. zastrzega sobie prawo do zmiany parametrów na stronie internetowej.