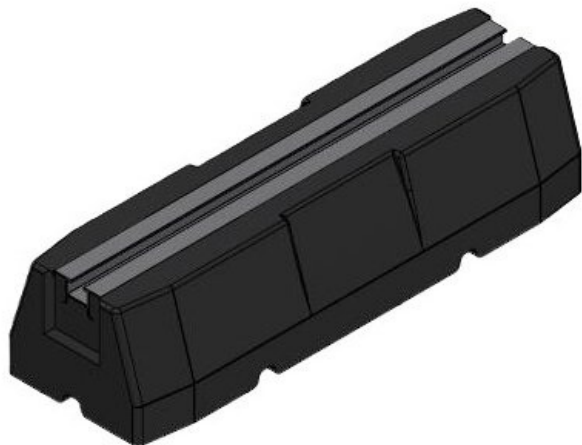


## Wspornik gumowy 400x95x130m Castel Engineeringm RB40-0, 1szt. (1366) Castel Engineering

Nr indeksu: RB40-0



**Kategoria:** Wsporniki

Numer katalogowy: RB40-0

Producent: CASTEL ENGINEERING

JM: SZT

Dostępność: W magazynie

### Opis

Wspornik gumowy 400x95x130mm RB40-0, 1szt. (136)

Podpora wykonana z sortowanej gumy recyklingowej SBR z zatopionym profilem aluminiowym.

Stosowana jako podpora pod jednostki klimatyzacyjne, pompy ciepła, kanały wentylacyjne, rurociągi i inne instalacje.

Maksymalne obciążenie 180kg.

### Dane techniczne

Producent CASTEL ENGINEERING

Karta produktu wygenerowana ze strony [schiessl.pl](https://www.schiessl.pl). Schiessl Polska Sp. z o.o. zastrzega sobie prawo do zmiany parametrów na stronie internetowej.